

СФЕРЫ ПРИМЕНЕНИЯ

КИРПИЧ СТАНДАРТНОГО РАЗМЕРА (250*120*65 мм)

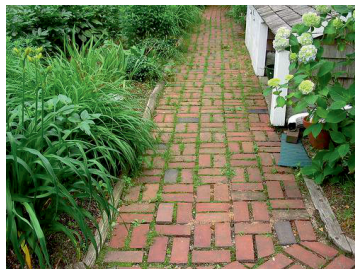


Полнотелый гладкий кирпич (КСЛГ НК1, КСЛГ НК2, КСЛГ РЦ, КРЛА)

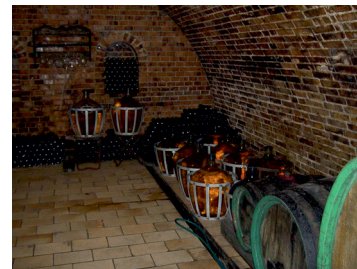
- фундаменты, наружные лестницы (крыльцо)
- садовые дорожки
- несущие стены и конструкции, колонны, своды
- внутренние перегородки под отделку
- хозяйственные постройки, погреба, подвалы
- заборы под покраску
- помещения с влажным режимом эксплуатации
- кабельные трассы, лифтовые шахты и др.



*возведение
несущих стен*



*укладка
садовых дорожек*



*строительство
подвалов*



Пустотелый гладкий кирпич (КСПГ НК1, КСПГ НК2, КСПГ РЦ, КРПБ)

- несущие стены и конструкции
- внутренние перегородки под отделку
- хозяйственные постройки, погреба, подвалы
- помещения с влажным режимом эксплуатации
- заборы под покраску
- вентиляционные каналы
- дымоходы, дымовые трубы и др.



*кладка
вентиляционных каналов*



*строительство
заборов под покраску*



*возведение
внутренних перегородок*



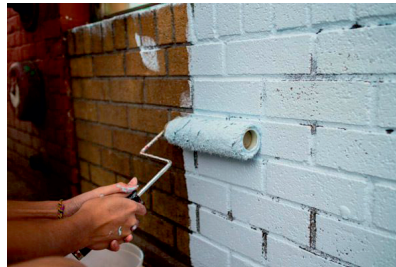
Пустотелый фактурный кирпич

(КСПФ НК1, КСПФ НК2, КСПФ РЦ)

- несущие стены и конструкции
- внутренние перегородки под отделку
- заборы под покраску
- хозяйственные постройки, погреба, подвалы
- помещения с влажным режимом эксплуатации и др.



*возведение
несущих стен*



*строительство
заборов под покраску*



*возведение
внутренних перегородок*

УЗКИЙ КИРПИЧ (250*60*65 мм), ОБЛИЦОВОЧНАЯ ПЛИТКА (250*65*20 мм)



Пустотелый узкий кирпич

(КУПФ НК1, КУПФ НК2, КУПФ РЦ)

- цоколи под покраску
- внутренние перегородки в 2 кирпича под отделку и др.



Облицовочная фактурная плитка

(ПФ НК1, ПФ НК2, ПФ РЦ)

- фасады под покраску
- цоколи под покраску и др.



*облицовка
фасадов плиткой
для дальнейшей покраски*



*возведение
внутренних перегородок
в 2 кирпича под отделку*



*облицовка цоколей
узким кирпичом
для дальнейшей покраски*